

RayData 联合 Unity 拓宽行业边界

以 | 科 | 技 | 设 | 计 | 未 | 来



目 录

CONTENT

01 RayData 可视化工具

RayData Visualization Tools

03 GIS

GIS

02 云渲染

Cloud Rendering

04 战略合作

Strategic Cooperation

01/ RayData 可视化工具

RayData Visualization Tools



背景



基于 Unity, 开发了面向 Web 端及移动端的
RayData 个人版 和 专业版 可视化工具。

RAYDATA



RayData 专业版



- 图形化操作界面
- 图层式创作方式
- 丰富的资源库
- 自定义模型上传
- 多源数据接入
- 精细的权限分配
- 项目发布与部署



RayData 个人版



- 丰富的三维交互功能
- 丰富的资源库
- 支持多媒体控件
- 跨平台编辑发布
- 生动的数据展示
- 分享与交流



02/ 云渲染

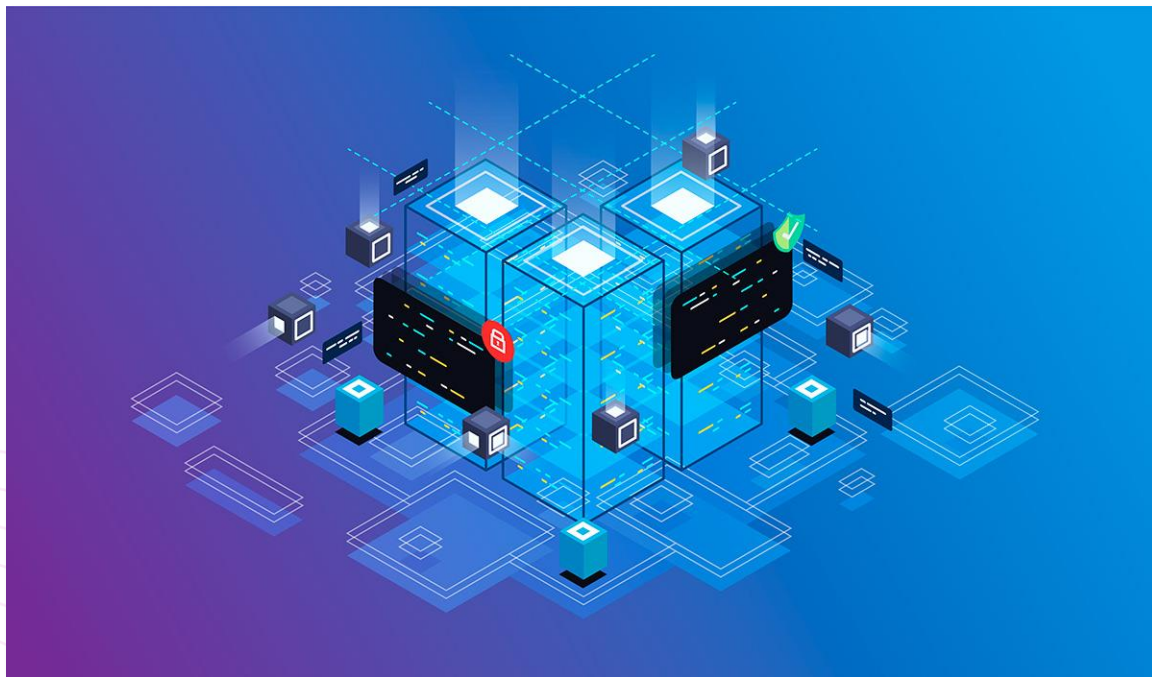
Cloud Rendering



行业现状

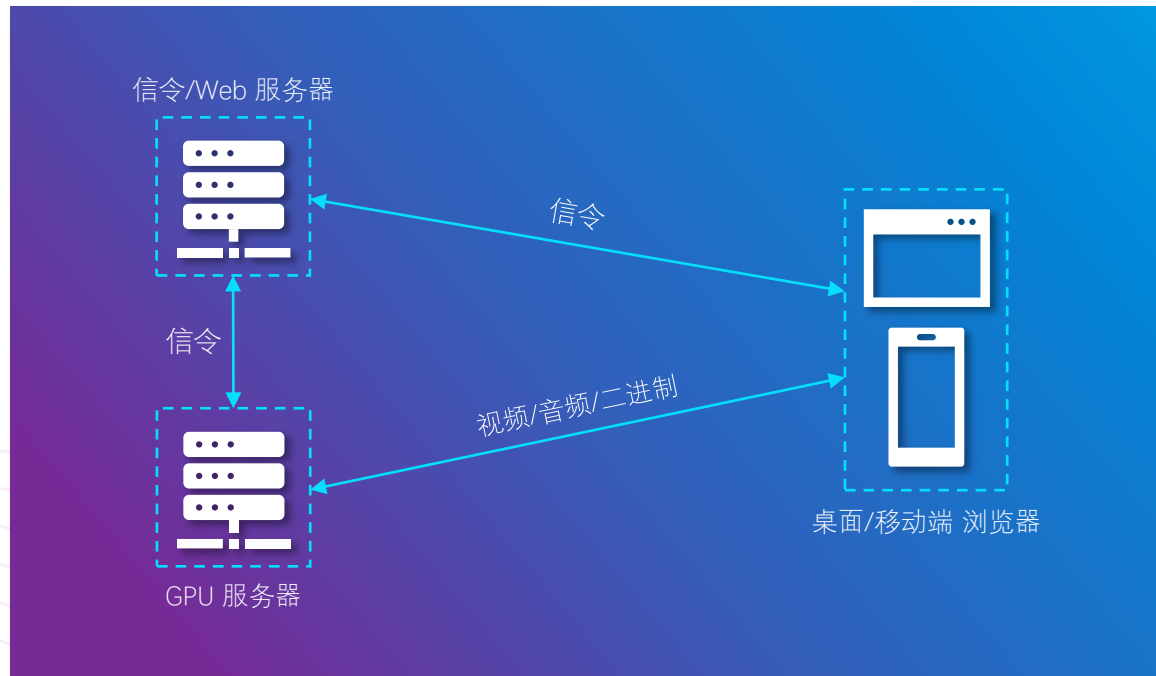


需要一种 **随时随地访问、多用户在线、大场景性能良好** 的可视化解决方案。



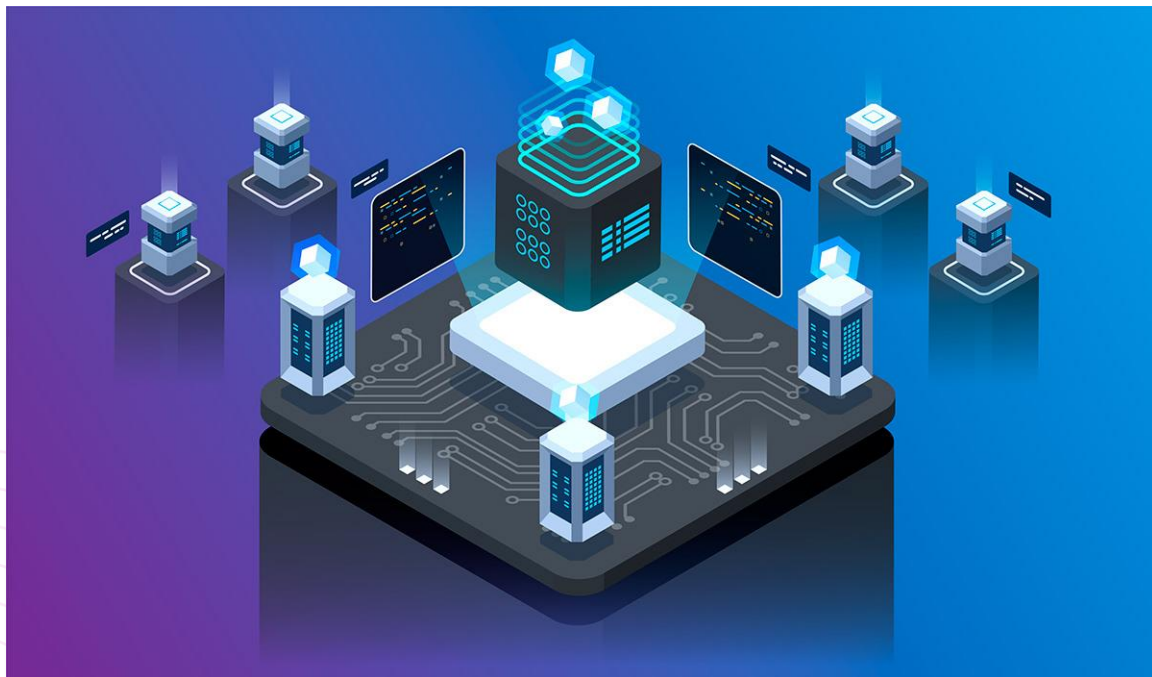
产品介绍

RayData Streaming 是 RayData 基于 Unity Render Streaming 技术实现的云渲染可视化解决方案。



产品特点

- 随时随地、多用户、大场景
- 移动设备和轻量级网页浏览器可显示高质量画面
- 无需提前下载大型可执行文件或内容文件，也不需要安装任何内容
- 无需创建并发布多个单独的包即可支持多平台
- 使用 WebRTC 点对点通信框架，延迟低



应用行业



数字政务

智慧建筑

智慧交通

智慧城市

智慧零售

智慧文旅

智慧园区

智慧警务

智慧能源

智慧工业

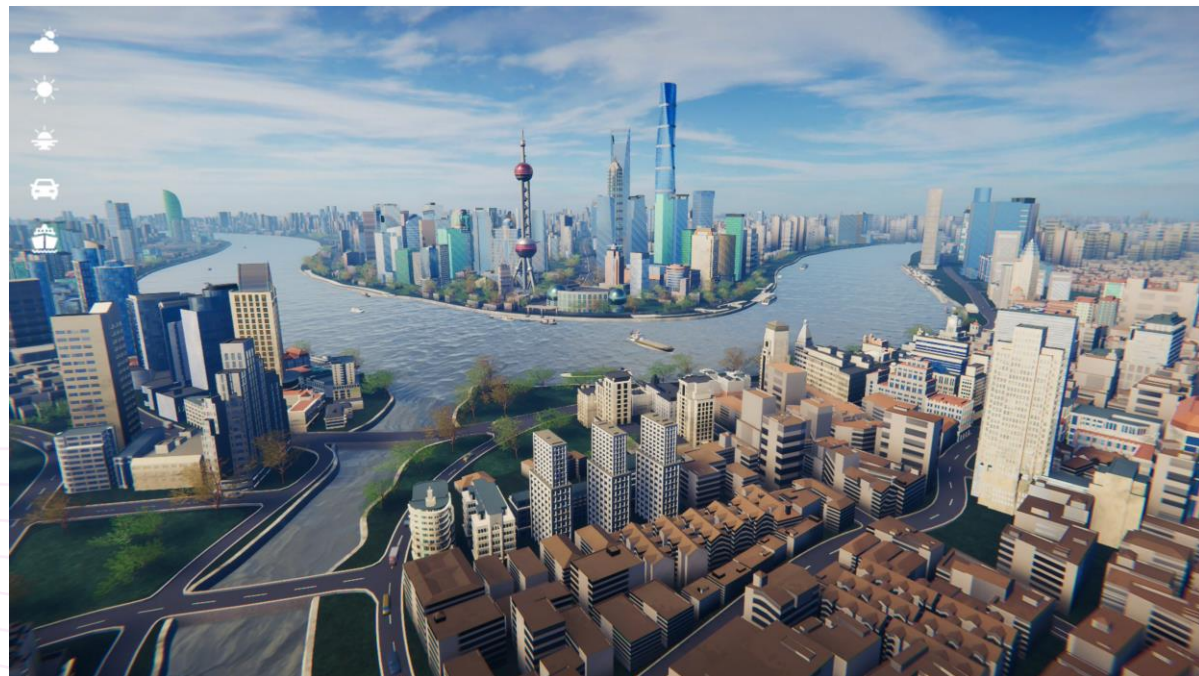
智慧金融

智慧医疗

访问方式

用户只需打开支持 **WebRTC** 的主流 **浏览器**
(如: Google Chrome 和 Mozilla Firefox) ,
即可在 **电脑和移动设备** 上访问 RayData 可视化项目。

[上海外滩 Demo 演示](#)



降低 云渲染技术 门槛

应用到 更多 RayData 产品中



03/ GIS

GIS



在有些可视化场景中，**用户会关注一些专业 GIS 功能。**

GIS 平台通常以 SDK 形式让开发者可以实现
诸如 **多源数据接入、空间查询、空间分析** 等
专业的 GIS 功能。



SuperMap GIS

SuperMap Scene SDK



超图是国内领先的 GIS 软件厂商，推出了面向

Unity 的 **SuperMap Scene SDK**。

能力：支持影像、地形、倾斜摄影模型、人工

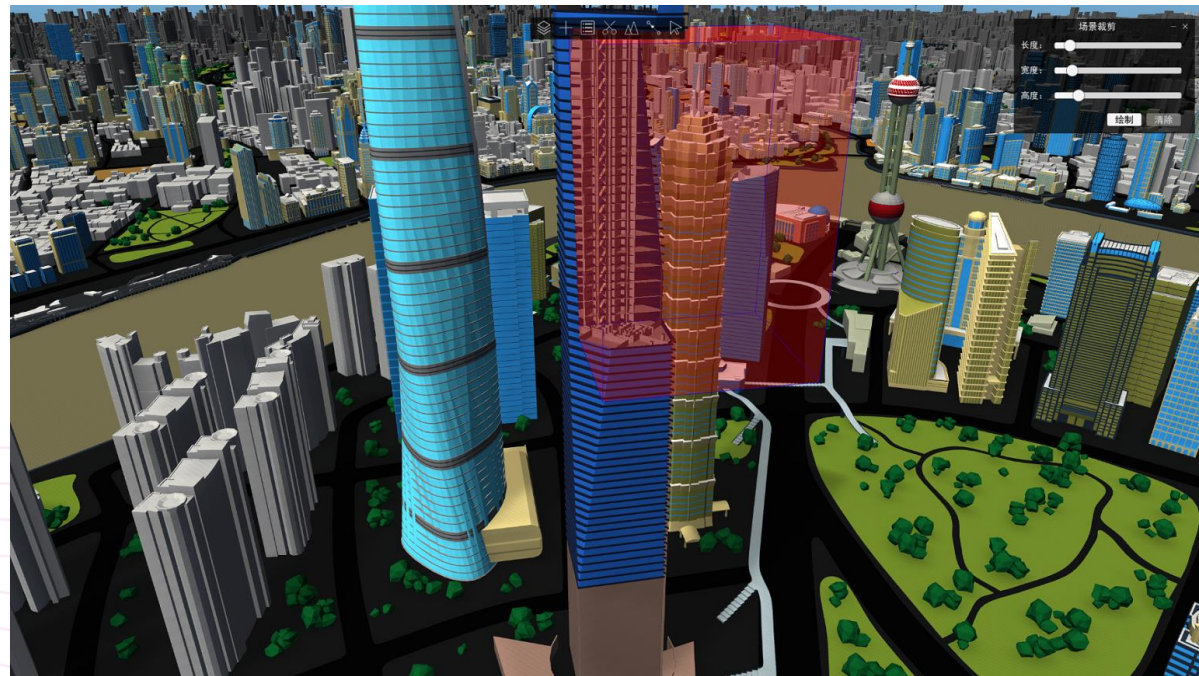
模型、BIM 等多种海量 GIS 空间数据的本地/

在线浏览、查询、空间分析等。



实践

- 添加 S3M 缓存图层：利用 SDK 加载本地 S3M 数据，从而加载三维切片图层
- 属性查询：点击模型会查询并显示相关属性，支持属性字段自定义展示
- 场景裁剪：对场景中的模型进行 BOX 裁剪，可查看模型内部结构
- 通视分析：以某一点为观察点，研究某一区域的通视情况



04/ 战略合作

Strategic Cooperation



战略合作

RayData 与 Unity 达成 **战略合作关系**。双方就 **产品与技术、平台与生态** 等维度进行深入合作，共同探索数字孪生技术的未来潜力。**打造数字时代“新引擎”，释放数字化生产力。**



RAYDATA

谢谢观看

北京光启元数字科技有限公司

www.raykite.com

